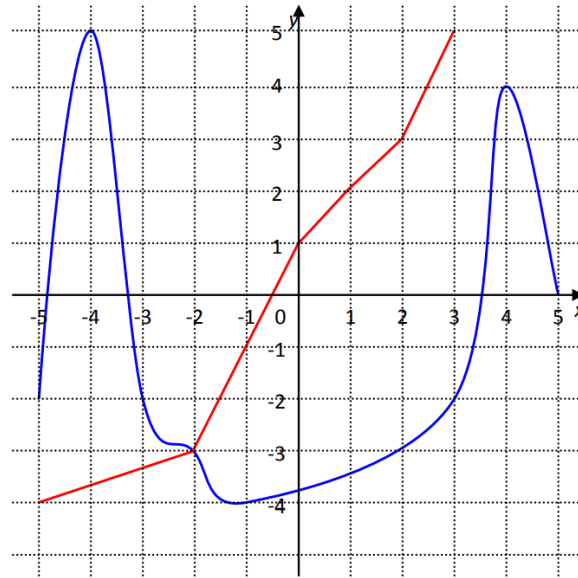


EXERCICE 3



La courbe bleue représente la fonction f .
 La courbe rouge représente la fonction g .

1. A l'aide du graphique, compléter les égalités suivantes :

$f(-4) = \dots\dots$	$f(3) = \dots\dots$	$f(4) = \dots\dots$	$f(\dots) = -2$
$g(-4) = \dots\dots$	$g(-4) = \dots\dots$	$g(\dots) = 2$	$f(\dots) = -4$

2. Pour quelle valeur de x , $f(x) = g(x)$? Que vaut alors $f(x)$?

EXERCICE 4

On remplit les quatre récipients avec un robinet dont le débit est constant. Les courbes représentent la hauteur d'eau en fonction du temps de remplissage. Associer-les.

